



**FILOCONTINUO**

cooperativa sociale



**LA FILO CONTINUO a r.l. o.n.l.u.s**  
**E' UNA COOPERATIVA SOCIALE**  
**TIPO A Legge 381.91**

Opera quindi nell'area della gestione di servizi sociali, in particolare di servizi residenziali e diurni per persone disabili.

E' nata nel 1989 promossa da una associazione di volontariato di Pescantina Gruppo Sostegno Persone handicappate



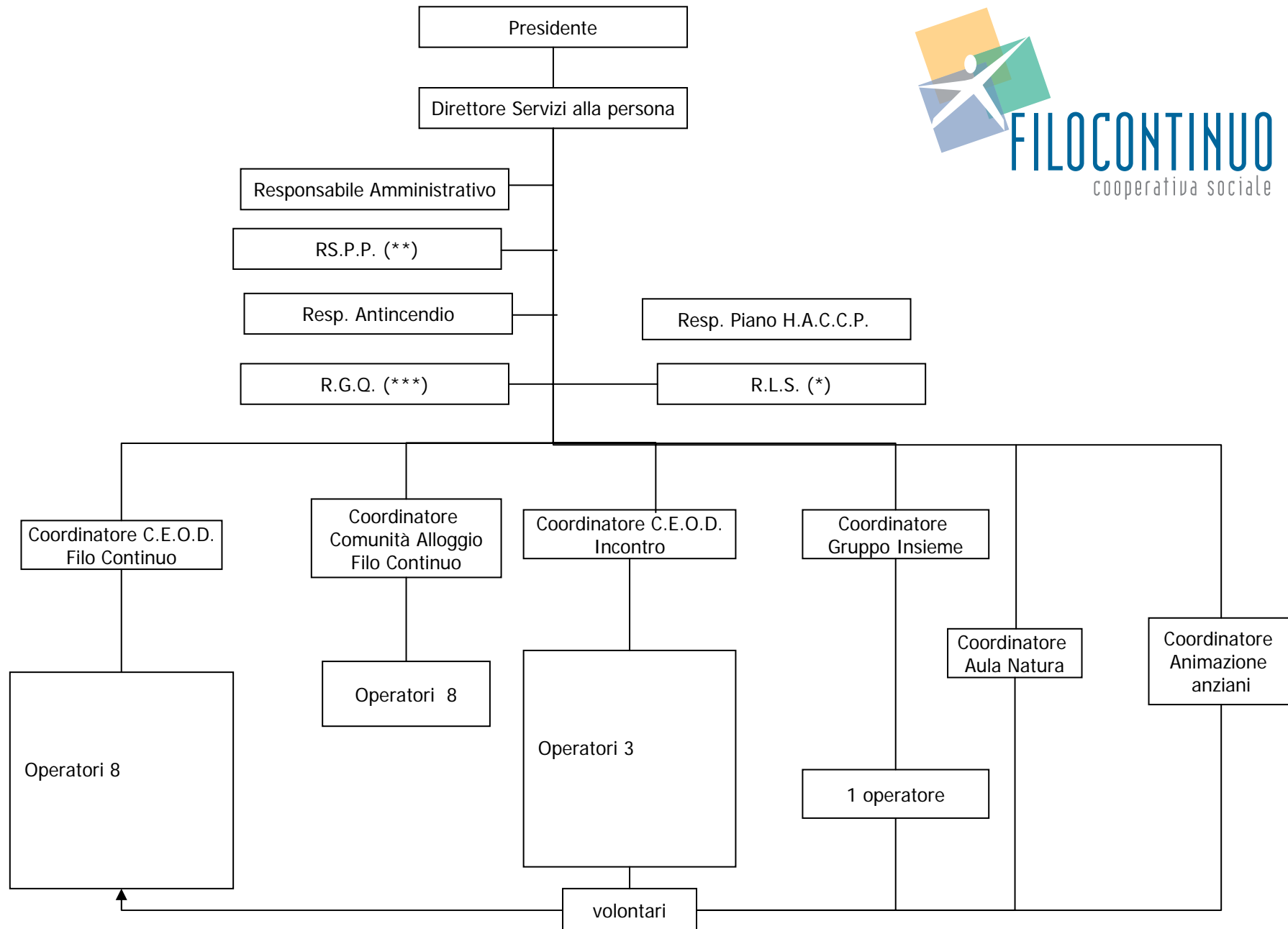
La Filo Continuo conta 38 soci

28 lavoratori

10 volontari

Il Consiglio di Amministrazione è composto da 7 consiglieri: 4 soci lavoratori e 3 soci volontari

La cooperativa è impegnata costantemente nel mantenere alto il livello di democraticità e partecipazione di tutti i soci alla vita dell'impresa.





**Una Comunità alloggio**

9 utenti più una disponibilità  
per pronta accoglienza

**Gruppo Insieme**

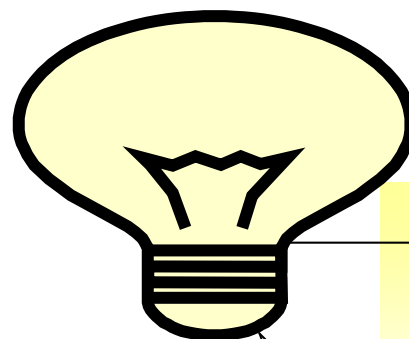
attività di socioterapia  
16 utenti

**servizi per le persone  
disabili**

**Due centri educativi  
occupazionali diurni**

32 utenti in due  
strutture

**Organizzazione di  
soggiorni vacanza  
estivi**



## Progetti

**Attività  
riabilitative**

**Per disabili  
anziani e età  
evolutiva**

## Altre attività

### Aula Natura

Area attrezzata con serra,  
orto e animali da cortile per  
progetti di educazione  
ambientale rivolti alle  
scuole e educativi  
occupazionali

### A.D.I.

Assistenza  
domiciliare  
integrata  
u.l.s.s.22 in  
forma di A.T.I.  
con altre tre  
coop. sociali  
non profit

### Filomedia

[www.filocontinuo.org](http://www.filocontinuo.org)

**promozione delle  
attività**

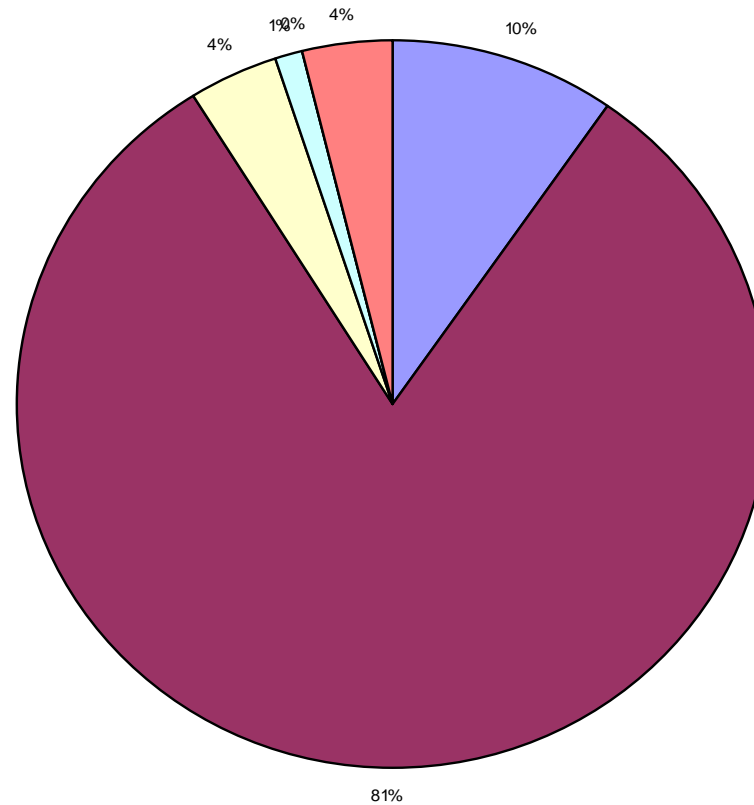
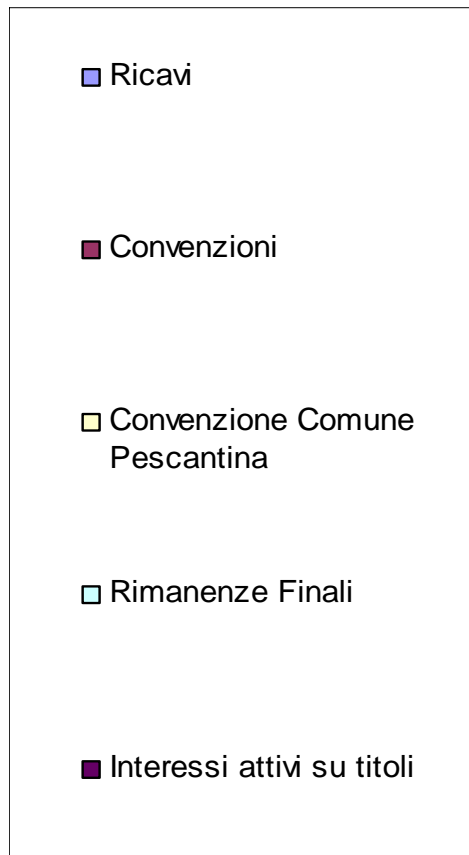
**La raccolta fondi**

### Anziani

Attività di animazione sul  
territorio comunale

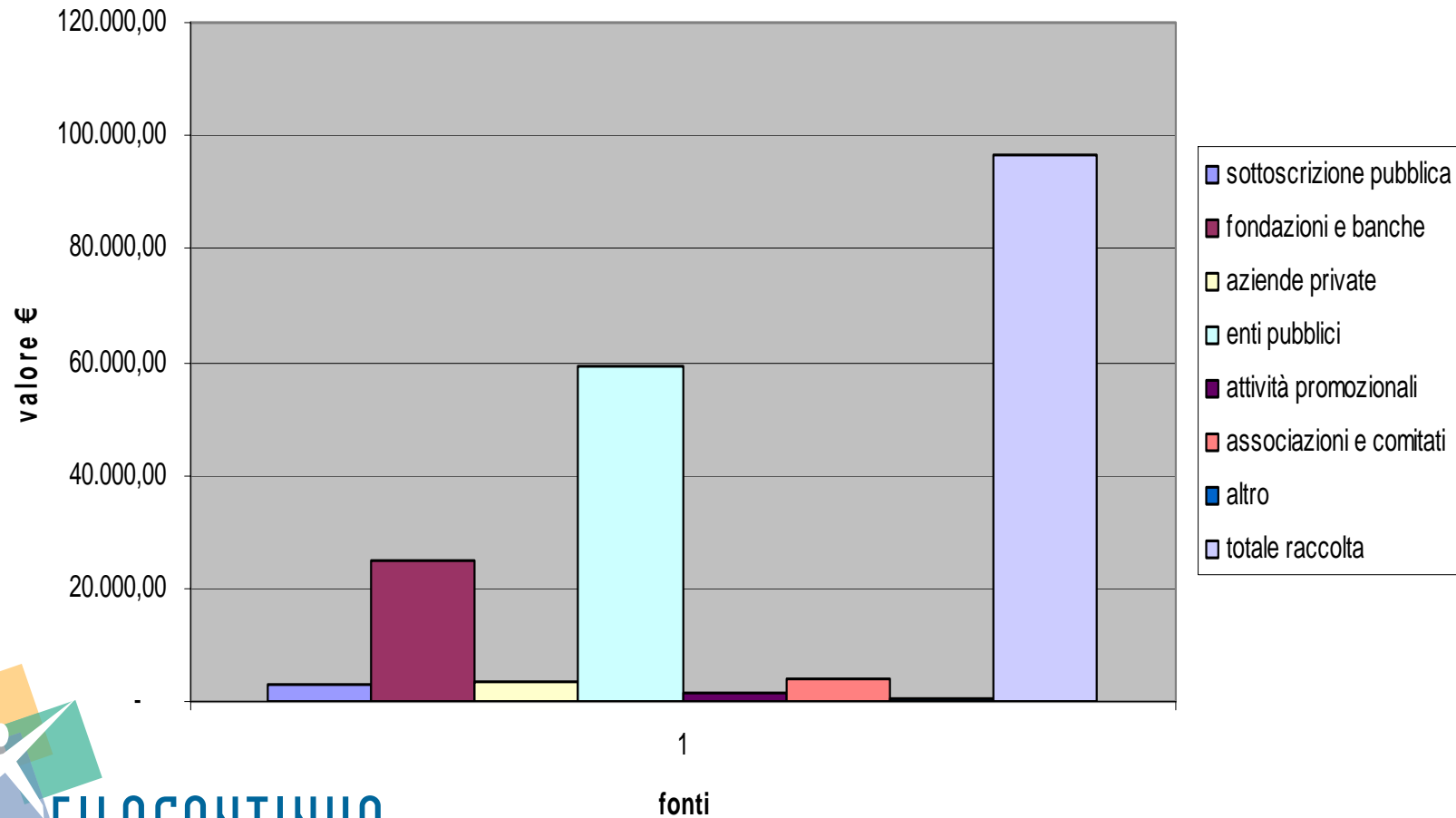
**Attività di  
assistenza  
domiciliare**

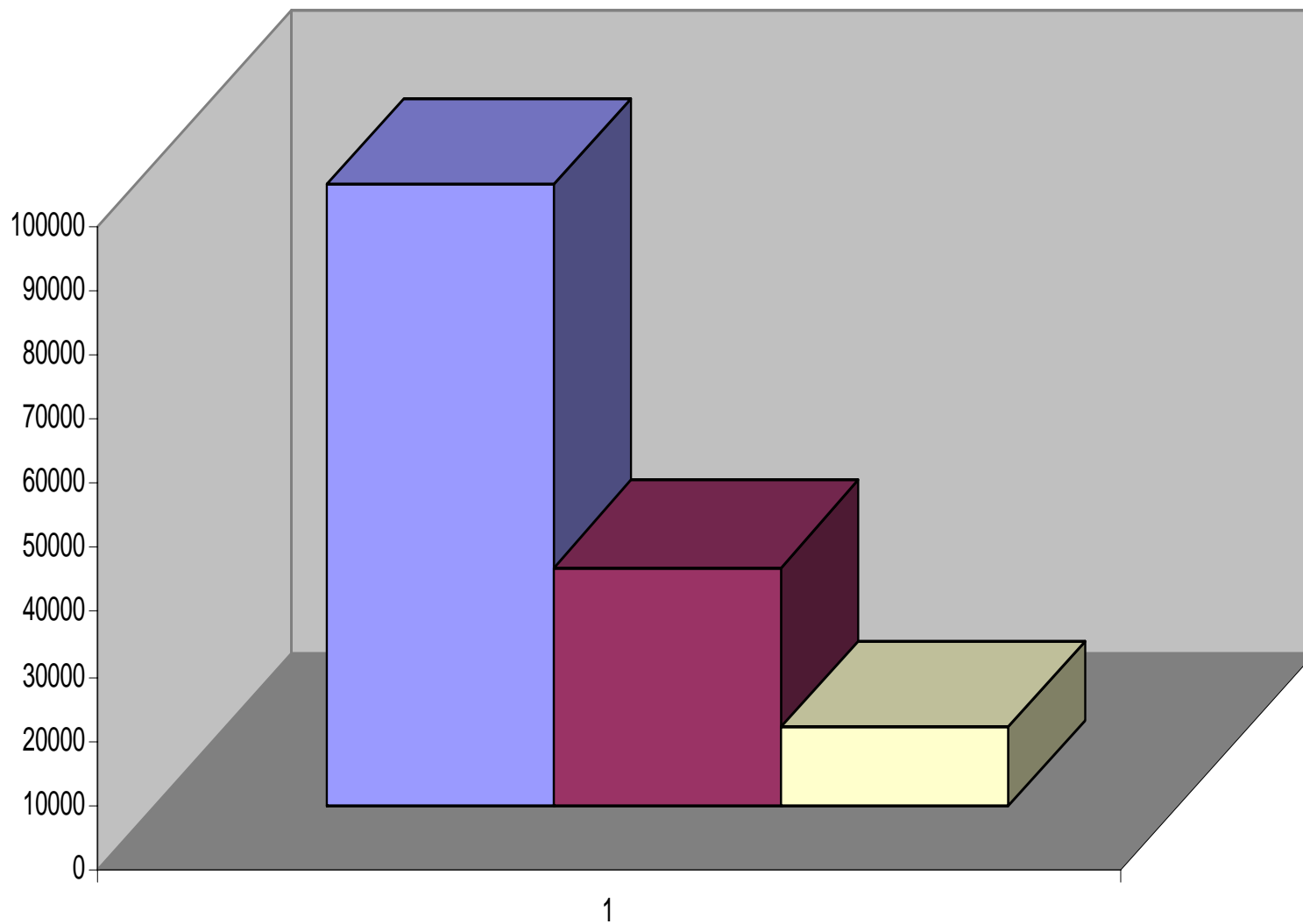
# Le forme di finanziamento



# Raccolta fondi 2002-2003

raccolta fondi 2003-2002





**FILOCONTINUO**  
cooperativa sociale

■ totale raccolta ■ senza fondi ee.pp ■ senza fondi ee.pp e fondazioni



**Il progetto Filo Continuo  
per migliorare la qualità  
dei servizi e l'efficacia  
della raccolta fondi**

**Sistema di qualità  
interno**

**CARTA DEI SERVIZI**

**Bilancio sociale**